

みちのくヘルパースクール 介護福祉士 実務者研修

2021年
6/1

受講生
募集中
開講決定

2021年6月度コース（通信課程）

受講期間 2021年6月～11月（6ヶ月間）

募集定員 20名

※定員となった場合は受付を締め切らせていただきます。

※定員に満たない場合、開講を中止することがあります。

入校日 2021年6月1日（火）

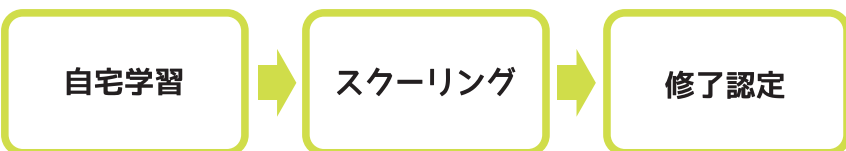
申込締切日 **2021年5月10日（月）**

★実務者研修とは★

介護福祉士を受験するための条件が、2016年度より変更となり、「実務者研修の修了」が必須となりました。実務者研修は未経験の方、実務経験3年に満たない方でも受講が可能です。



★受講の流れ★



①自宅学習（通信）：2021年6月～11月

パソコンやスマホ、タブレットを利用したWeb学習です。

いつでもどこでも学習できます！詳しくは裏面をご覧ください。

②スクーリング（介護過程Ⅲと医療的ケアの演習）

介護課程Ⅲ：2021年8月から9月の土日（計6日間予定）

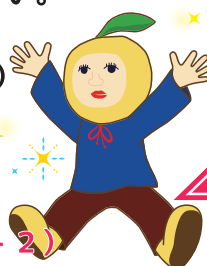
医療的ケア：2021年11月の土曜日（計1日間予定）

時間：8:30～17:25 予定

場所：特別養護老人ホーム金谷みちのく荘内

金谷地域交流ホール（むつ市金谷2-20-2）

※スクーリング会場と「お問合せ・お申込み」の場所は違いますのでご注意ください。



スクーリングは、むつ市にある当法人施設で行います。青森市や八戸市まで、行く必要がありません！

お問合せ・お申込みは裏面をご覧ください▶▶▶

受講料

（テキスト代・税込）

無資格者

162,000 円

介護初任者研修修了者
ヘルパー2級修了者

140,400 円

ヘルパー1級修了者

86,400 円

介護職員基礎研修修了者

54,000 円

※青森社会福祉振興団の職員は、上記値段の

半額で受講できます！

お得な
割引プラン!!

お友達と

2人で申し込むと

10% off

3人以上だと

15% off

お申込み時に担当へお伝えください。

★Web学習の方法とメリット★

インターネットブラウザを起動し、学習システムにアクセスします。
ログインID、パスワードを入力しログインして学習を始めます。

1. 職場や自宅など、いつでもどこでも学習できる！

ちょっとした時間を有効に活用して学習することが出来ます。途中で中断しても続きから始めることが出来ます。

2. 使い慣れたツールで気軽に学習できる！

パソコン、スマートフォン、タブレットなど、普段使用しているツールで学習でき、システムへのアクセス、操作も簡単です。

3. たくさんの練習問題と修了問題に何度も取り組める！

○×形式の練習問題「約2,900題」と五肢択一の修了問題を解くことで、テキストの理解が深まります。修了問題は常にシャッフルしている為、1度合格しても繰り返し学習することができ、介護福祉士国家試験の学習に役立ちます。

4. 課題の郵送・受け取りの必要がありません！

解答するとリアルタイムで結果と解説が確認できます。そのため解答用紙を郵送する手間や、解答が戻ってくるまでの時間のロスがありません。

★申込手続きの流れ★



★支払い・返金★

指定口座へ期限内に一括でお振込となります。

既納の受講料及びその他の費用は一切返金いたしません。

※その他、ご不明な点がございましたら、お気軽にご相談ください。

お問合せ・お申込みはこちら



みちのくヘルパースクール

〒035-0067 青森県むつ市十二林 11-13

☎ 0175(23)1600

担当：人材部 / 成田

研修についての詳細は

みちのくヘルパースクール

検索

